

## 8 D – LA TONNERIE



*Ancienne tonnellerie située avenue  
des oliviers à Châteauneuf-du-  
Pape, qui appartenait à nos cousins  
Deydier.*



# LA TONNELLERIE – RABOTS -

## LES RABOTS DE TONNELLERIE

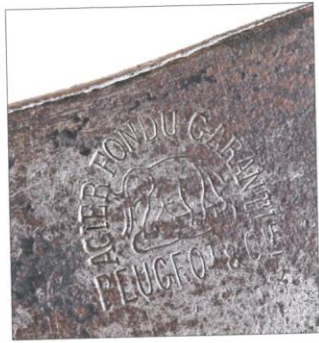


### LE RABOT CINTRE

Ci-dessus. Aussi appelé :  
« rabot de tête »  
ou encore « rabot de fond »<sup>10</sup>.

Les rabots de tonnelier ont des formes  
diverses suivant les travaux auxquels  
ils sont destinés.

<sup>10</sup>. *Le livre de la tonnellerie*  
Jean Taransaud - La roue à livre diffusion - Paris



### RABOT À GALÈRE

**A** droite, ancien outil de corroyage, de taille intermédiaire entre le rabot et le riflard.

Le nom de « *Rabot à galère* » évoque la peine des criminels condamnés à ramer sur les galères du roi.

### RIFLARD (de l'ancien français rifler, égratigner)

**O**util à fût utilisé dans le corroyage du bois.



### LA VARLOPE

**V**ARLOPE (ci-contre): (du hollandais Voorloper, « *qui court devant* »).<sup>10</sup>

Grand rabot employé par le tonnelier autrefois pour dresser les pièces de fond, ce qui est effectué de nos jours à la dégauchisseuse. La varlope a une longueur de 75 cm et une largeur de fer allant jusqu'à 6 cm. Elle est munie d'une poignée.





### LA COLOMBE

Il s'agit d'un très grand rabot renversé en forme de banc incliné, sur lequel le tonnelier passe, de champ, la douelle ou la pièce de fond, pour la rendre bien droite et lisse, afin d'obtenir une étanchéité parfaite de la barrique.



### LE FENDOIR

Petite pièce de bois se terminant en biseau dont se servait autrefois le tonnelier pour fendre l'osier avant de lier les cercles de bois.



### L'ÉCOPE

Sorte de pelle en bois, étroite, creuse, recourbée, munie d'une poignée et avec laquelle on retire le vin restant au fond de la cuve ou du cuveau<sup>10</sup>.

LES RABOTS DE MENUISERIE







# RABOTS DE MENUISERIE DE LA FAMILLE



C.H. Courtil Henri  
grand-père de Paul  
Coulon.

J.M. Justin Maupoix,  
grand-père de Régine  
Coulon.